



# 夹头扭力测试程序



# 夹头扭力测试程序

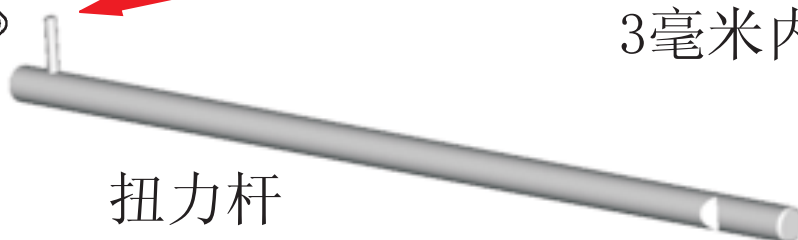
## 需要的工具



必须保持清洁



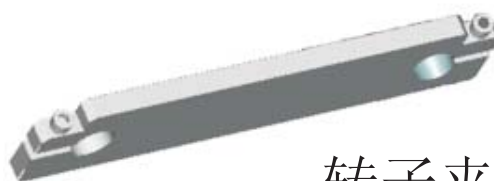
3毫米内六角扳手



扭力杆

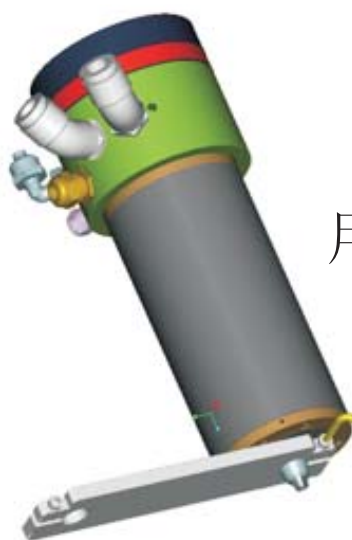


弹簧秤



转子夹钳

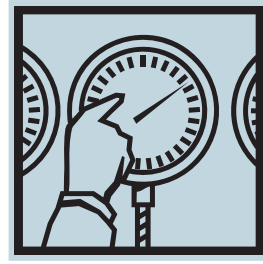
1.



用夹钳夹紧转子头部

5磅. 英寸

2.



80 psi



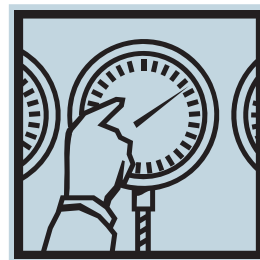
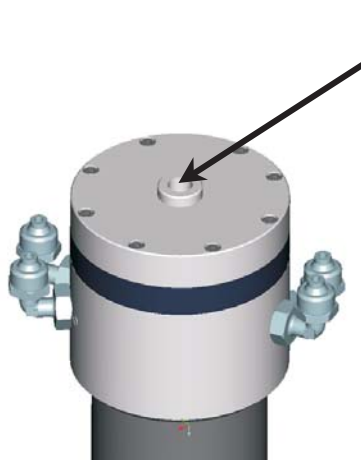
在夹头开启端口施加气压

3.



插入扭力杆

4.



0 psi



撤除夹头开启端口的气压

5.



握紧夹钳使转子不能转动，用弹簧秤测量扭力

钻孔最小扭力=300克  
成形最小扭力=425克  
钻3毫米以上孔径最小扭力=425克

